

Anmerkung:

Die Deckpläne der Lorley gehören eigentlich zum Konzept einer Superyacht, von dem Designer *Abdulbaki Şenol*.

Ich weiß, sie passen nicht zu einem Flussschiff der 1920er.

Doch zum einen, geben die Pläne einen wunderschönen Spielplatz ab und zum anderen ist der Entwurf großartig (auch wenn Milliadäre sich die meiste Zeit ihres Lebens zwischen Sitzgruppen zu bewegen scheinen).

In meiner Runde bin ich mit keinem Wort auf die Modernität des Schiffes eingegangen und da meine Spieler mehr als genug zu tun, sich in dem Ambiente zurecht zu finden, war das auch kein großer Punkt.

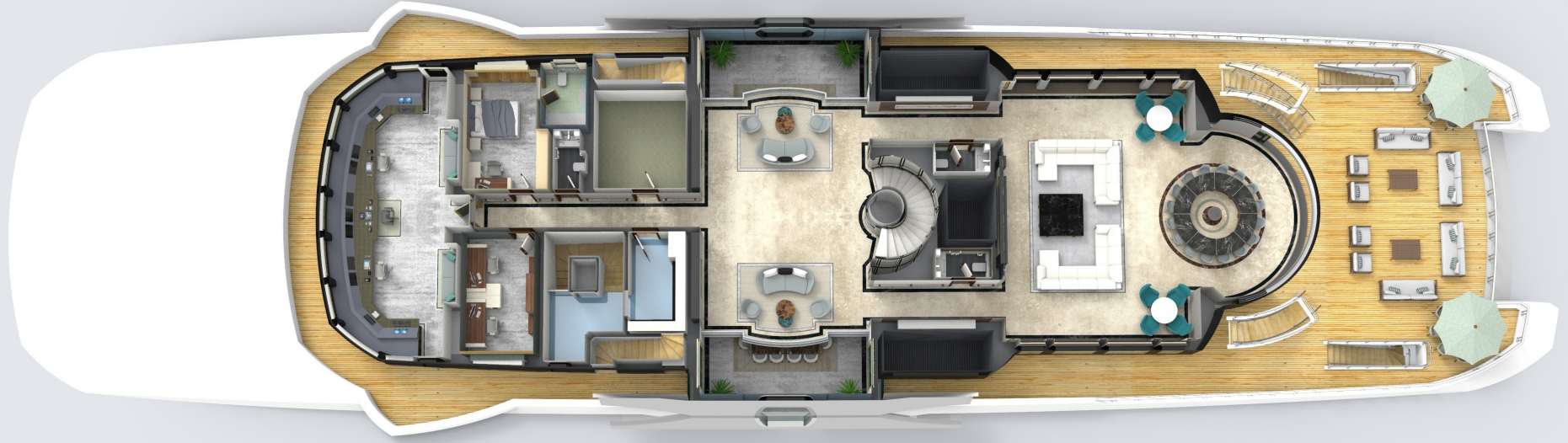
Wenn Du als Keeper lieber einen zeitgenössischen Entwurf haben möchtest. Bitte. Doch 30 Jahre als Spielleiter haben in mir die Erkenntnis reifen lassen: *Wenn was passt, nimmt man es. Spart Zeit und Nerven.*

Toll an der Sache ist zudem noch, das man einen virtuellen Rundgang durch das Schiff machen kann, falls Du das einbauen möchtest:

<https://www.youtube.com/watch?v=ZCi0-00ZnR8&t=157s>

Sei so gut und lass ihm ein Like da!

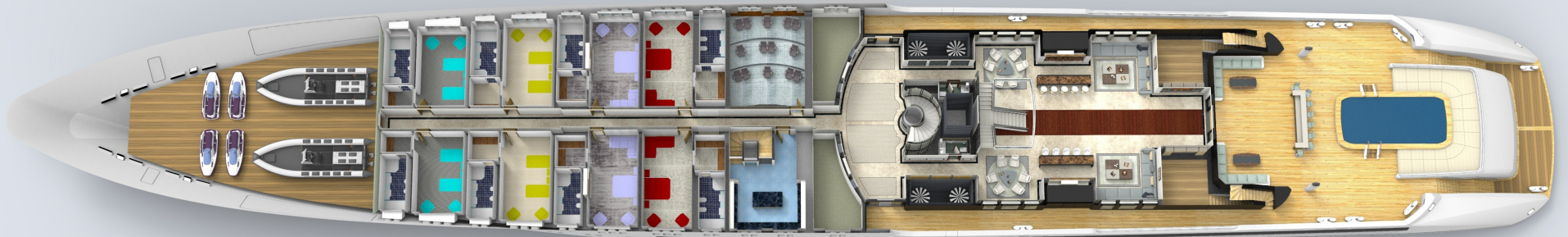
PS: ICH WEISS, DAS KEINE HUBSCHRAUBER GAB!



Designer
Abdulkaki ŞENOL



Designer
Abdulkaki ŞENOL

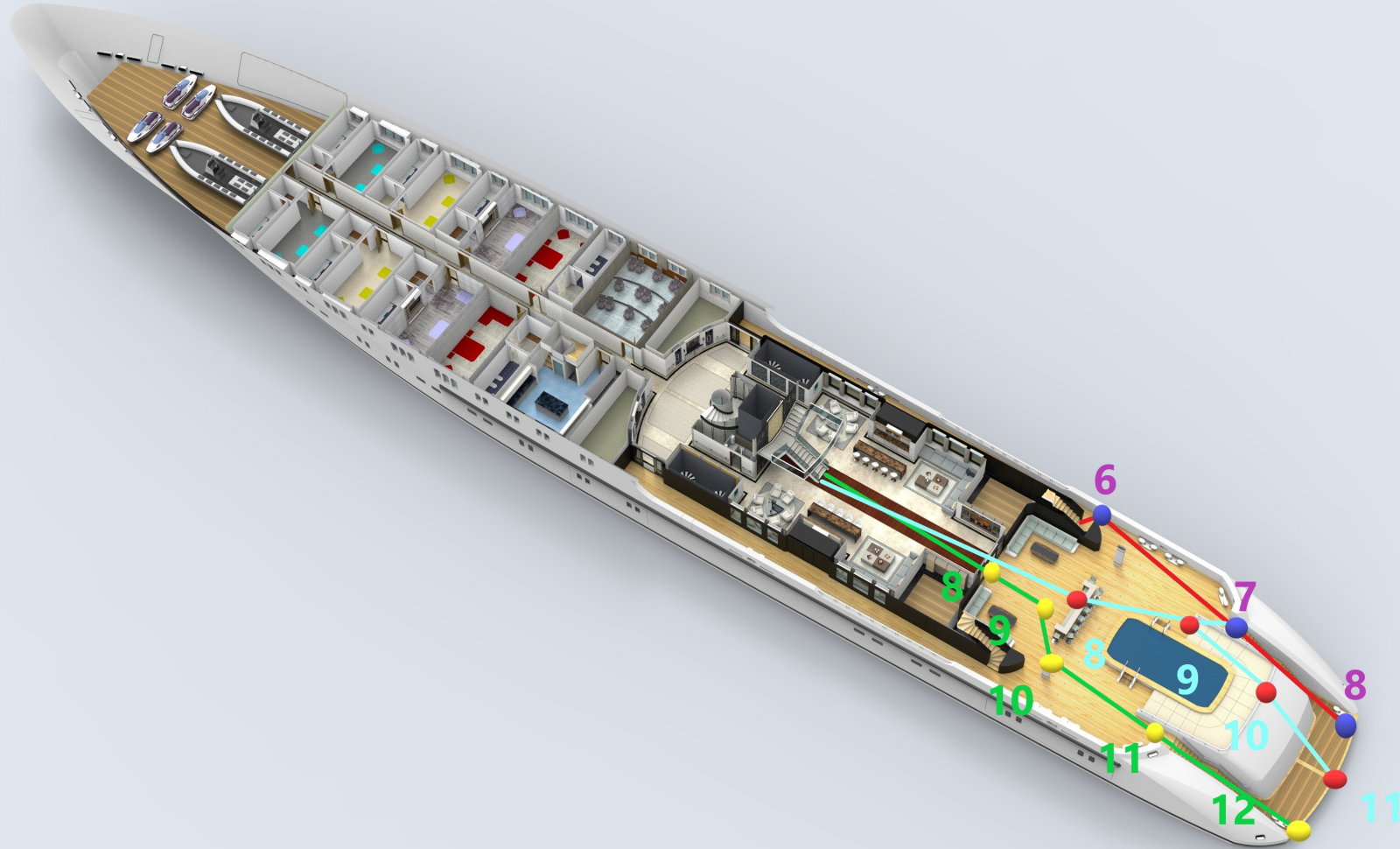


Designer
Abdulbaki ŞENOL



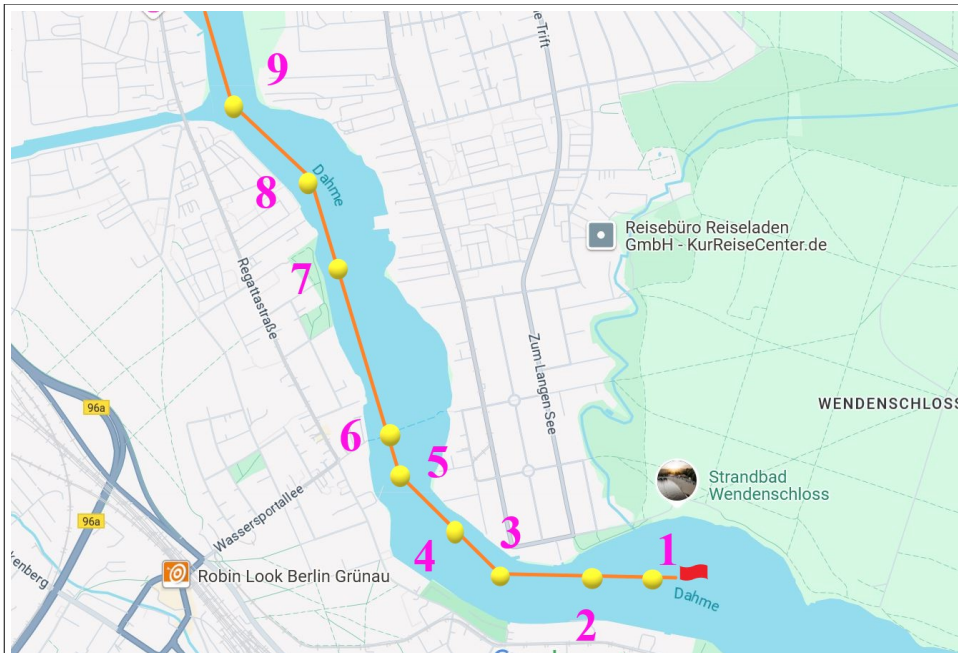


Designer
Abdülbaki ŞENOL

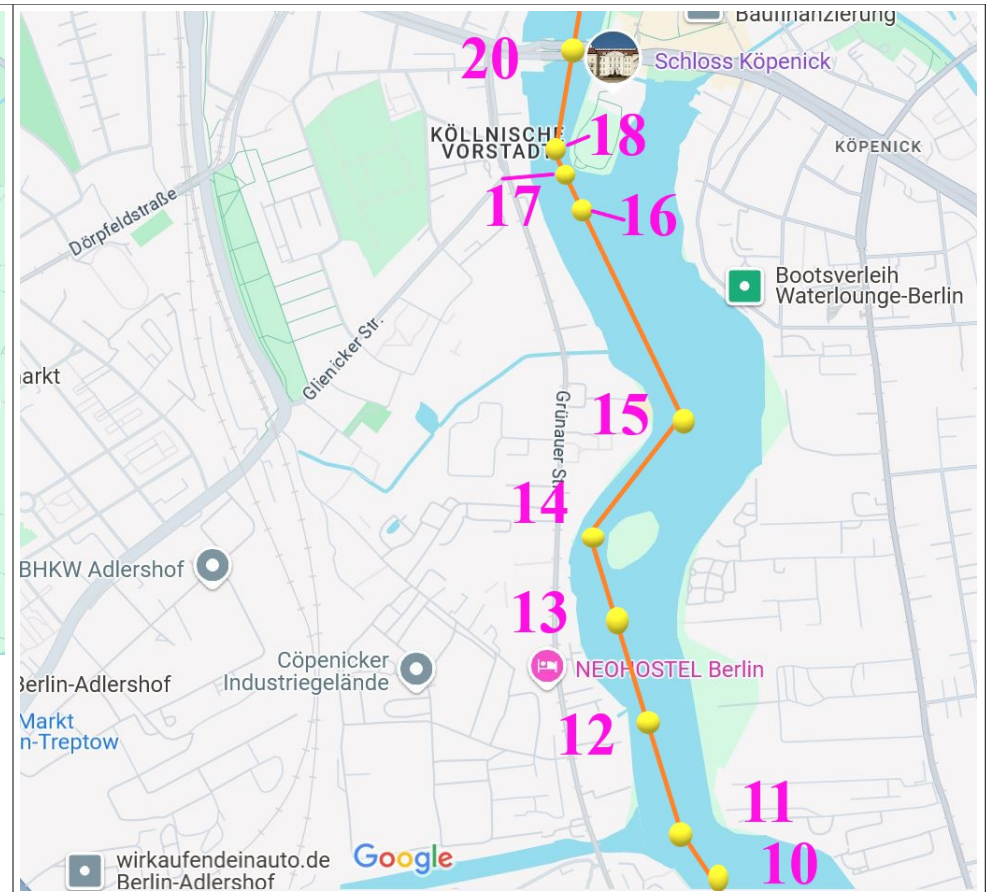


Designer
Abdülbaki ŞENOL

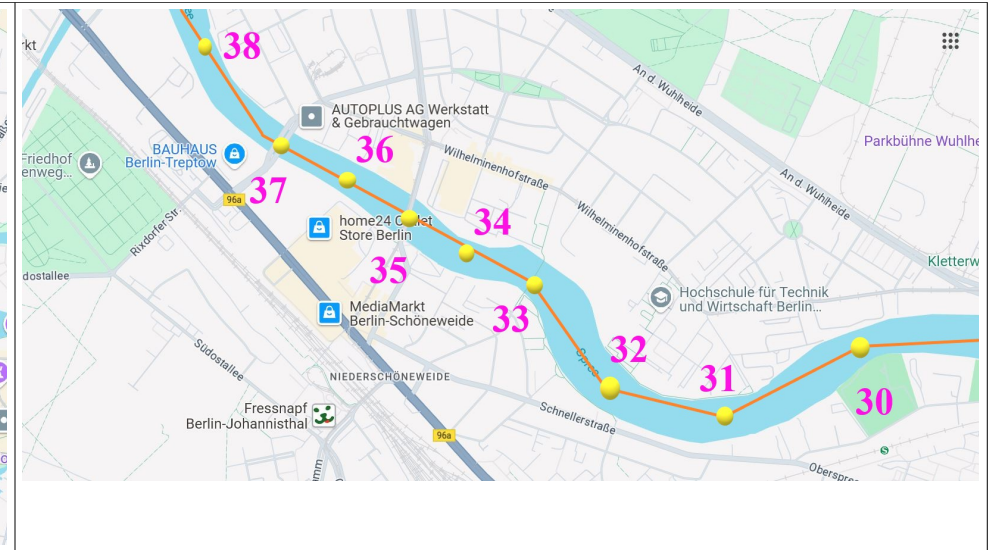
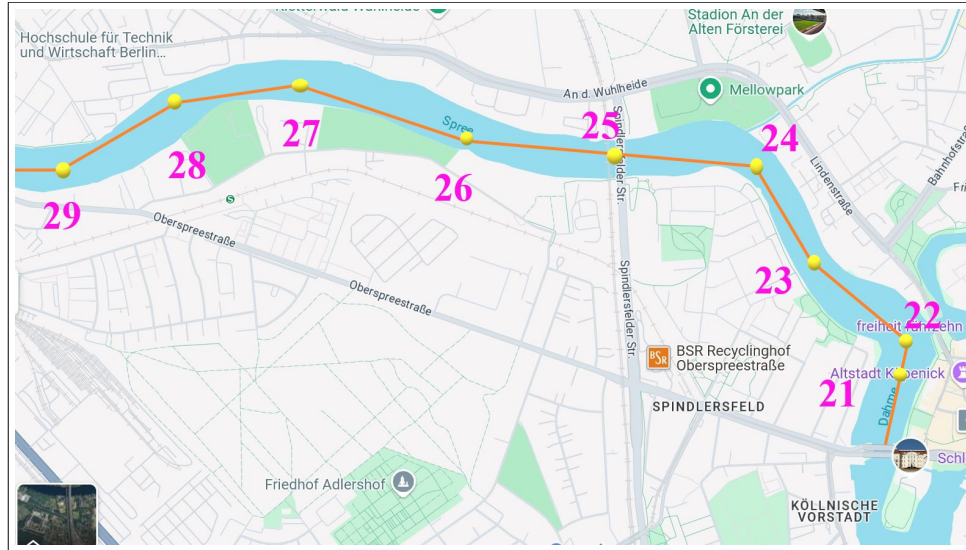


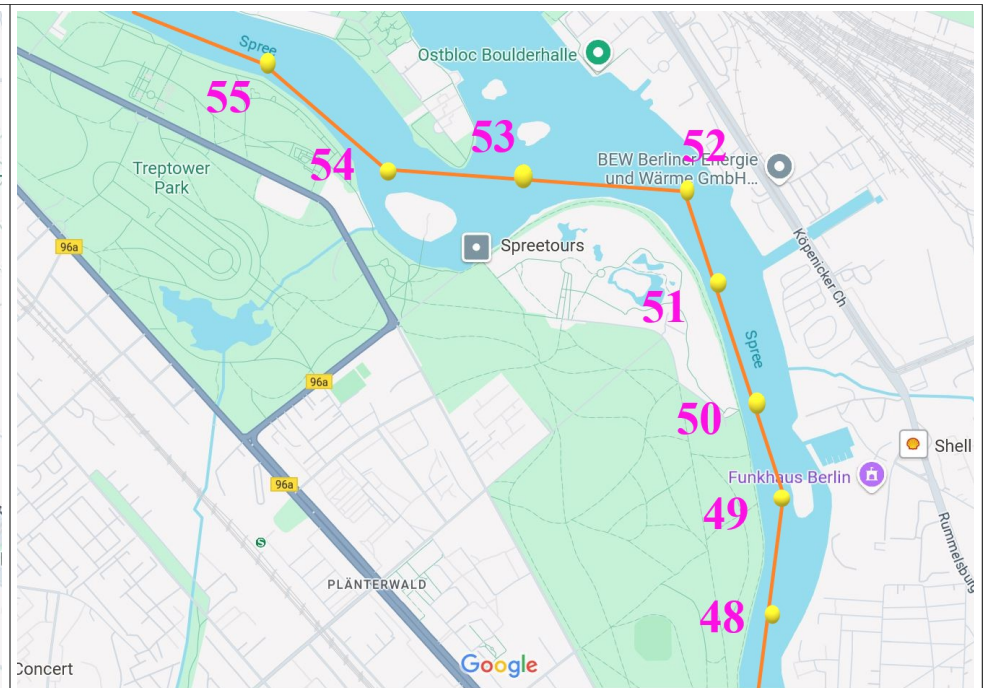
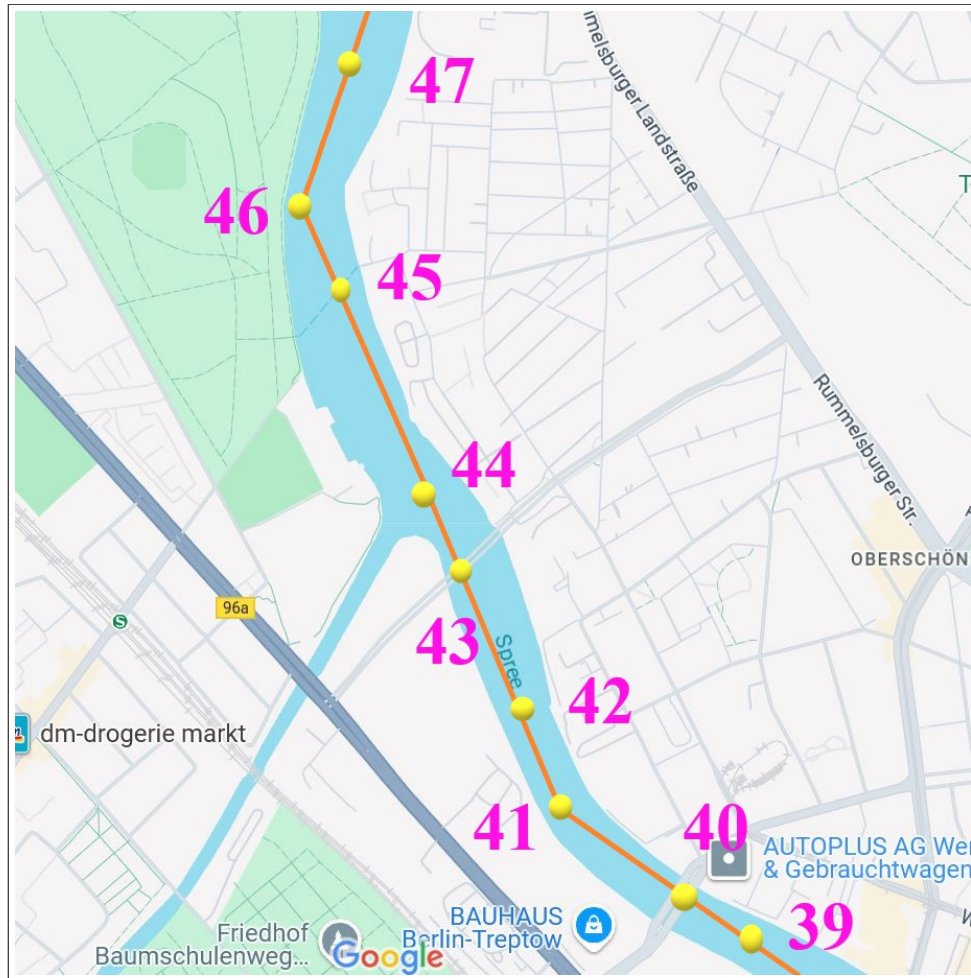


Abschnitt 1 – Fliegender Start

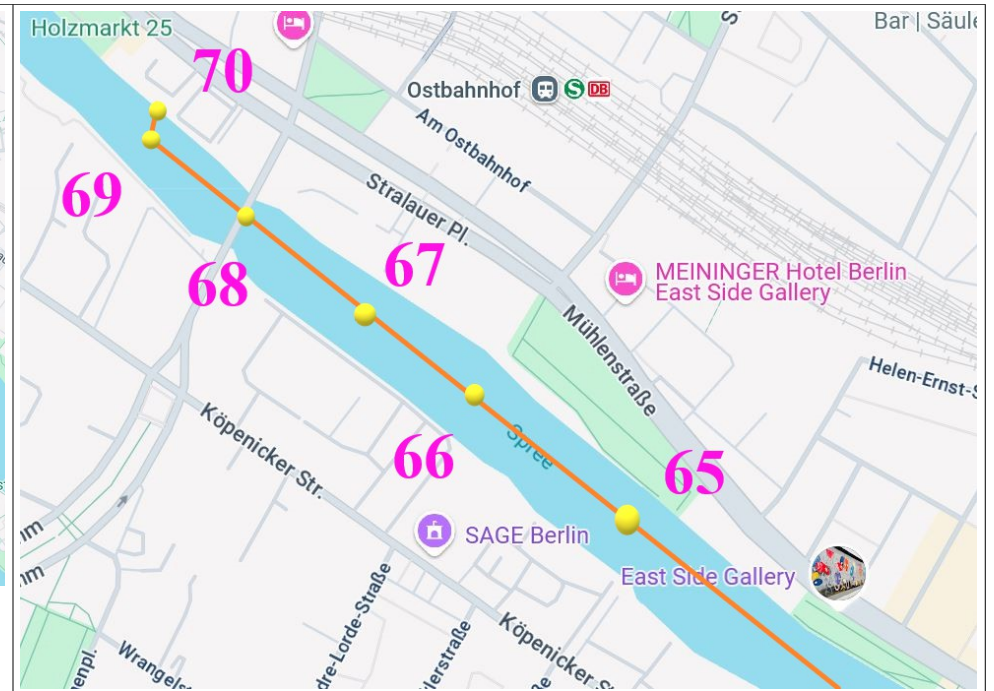
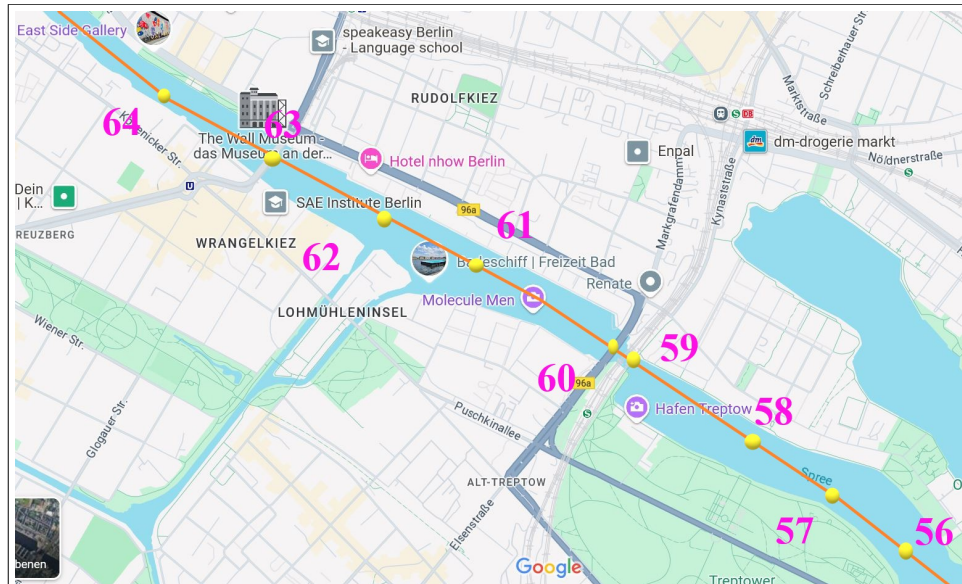


Abschnitt 2 – Engpässe

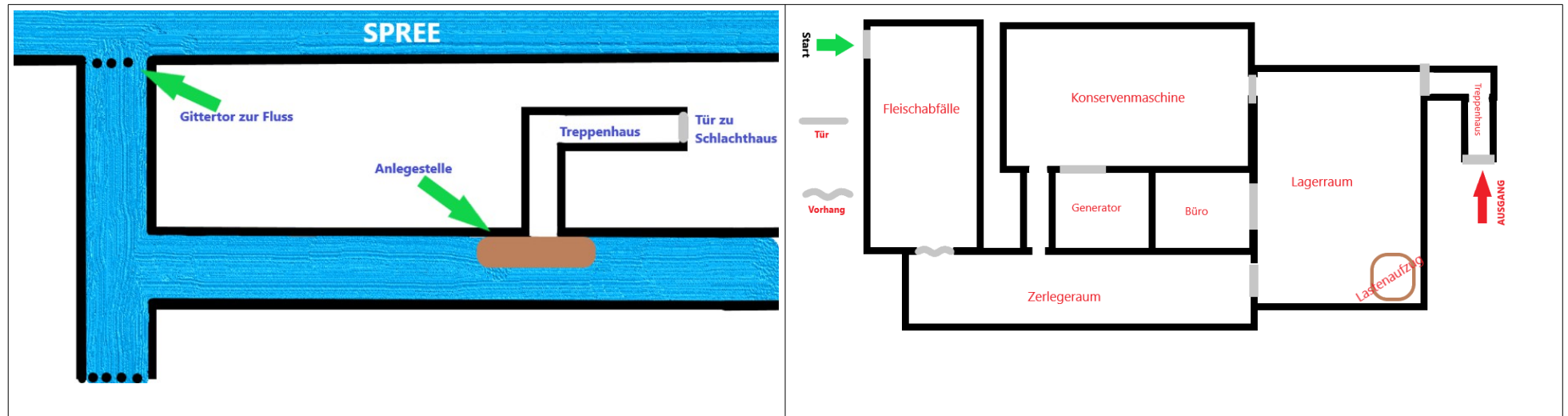


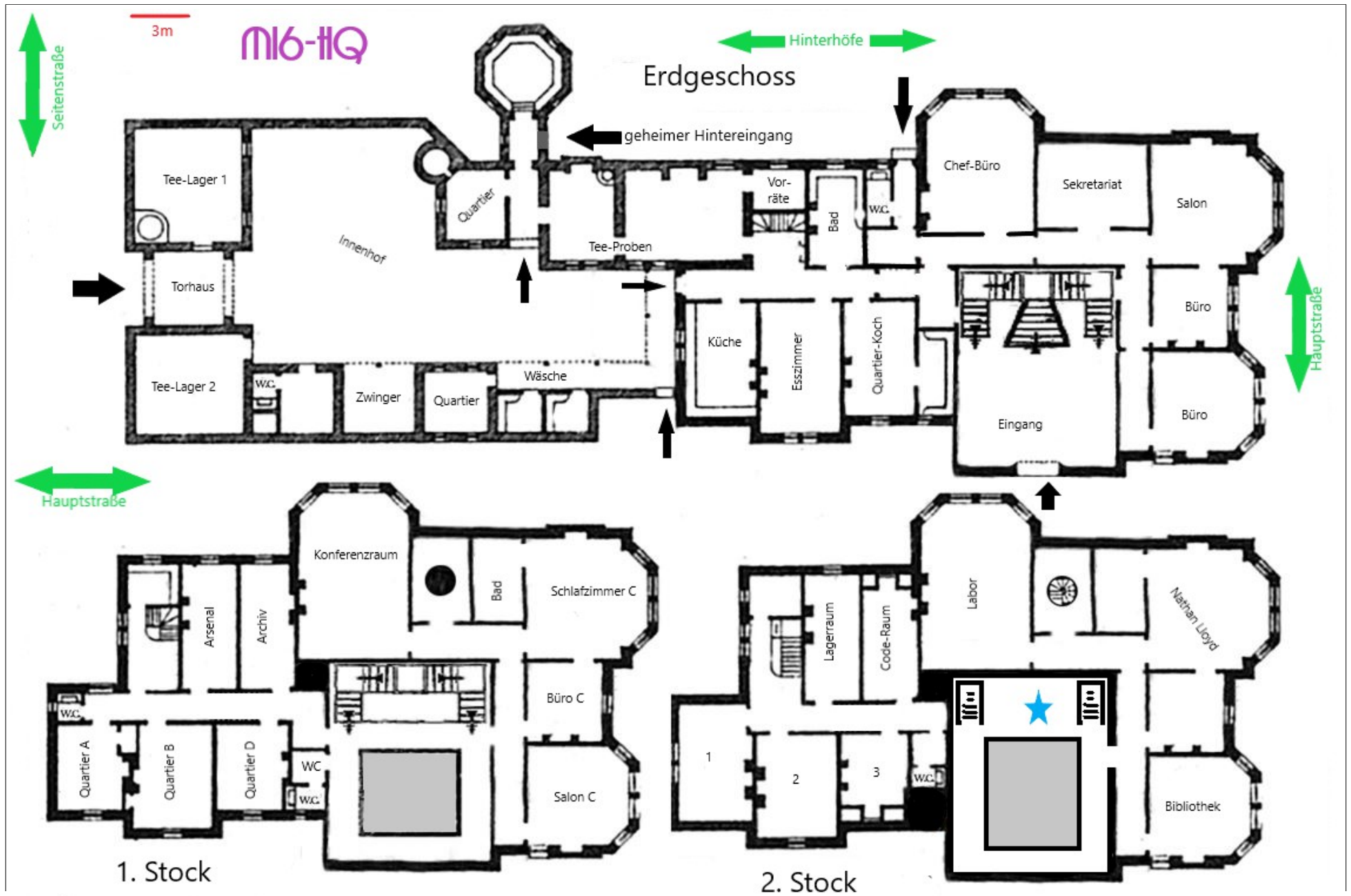


Abschnitt 6 – Der Tot erwacht



Eiskalt am Haken – Das Schlachthaus





Der blaue Stern markiert die Position der Vase, bzw. des Chuu.

Bei dem ursprünglichen Grundriss handelt es sich um eine Zeichnung aus dem Jahre 1866. Sie stellt das Bignell House in Chesterton dar, von dem Architekten William Wilkinson.

Hier noch der Plan von Berlin, mit der Bahnstrecke, welche Hannemann und die Bruderschaft fahren.

GRÜN = Eisenbahn

BLAU = Straßen-/Hochbahn

Nutze den Plan eher für Dimensionen, statt für tatsächliche Verfolgungsszenen.

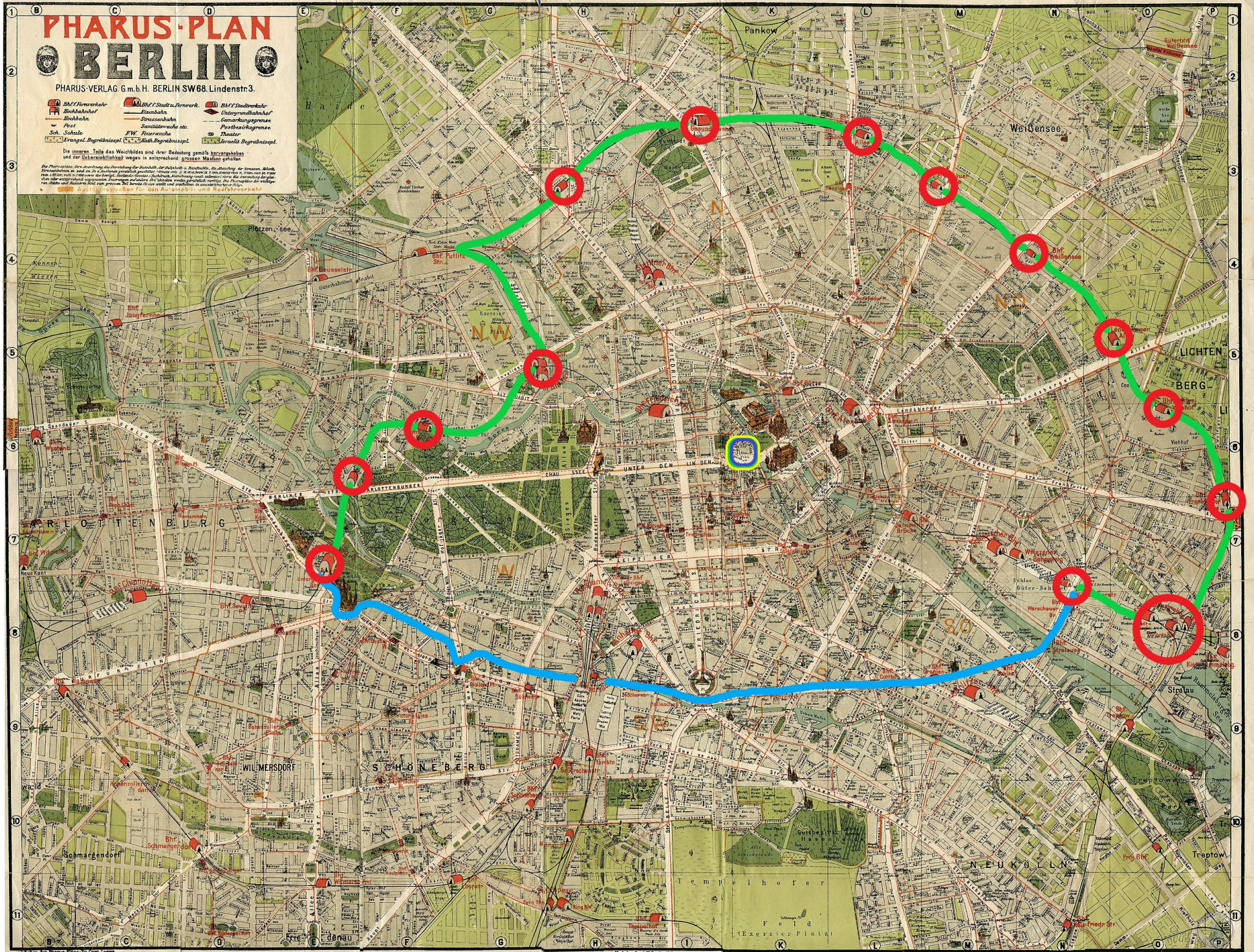
An zwei Bahnhöfen wird zwischen den Bahn-Systemen umgestiegen, Die Bruderschaftler sind darauf vorbereitet. Die Ermittler vermutlich nicht, so daß sie mehr Probleme damit haben könnten, als Hannemann und seine Leute.

PHARUS-PLAN BERLIN

PHARUS-VERLAG G.m.b.H. BERLIN SW68, Lindenstr. 3.

- | | | |
|-----------------------|--------------------------|--------------------|
| BfF Fernverkehr | BfF Stadt u. Fernverkehr | BfF Stadtbahn |
| Hochbahn | U-Bahn | U-Bahn |
| S-Bahn | S-Bahn | S-Bahn |
| Sch. Schule | FV. FV. FV. | FV. FV. FV. |
| Evangel. Begräbnispl. | Kath. Begräbnispl. | Kath. Begräbnispl. |

Die inneren Teile des Weichbildes sind ihrer Bedeutung gemäß hervorgehoben und der Leser kann sich so einen Überblick über das gesamte Weichbild gewinnen.



Markiert ist auch das Zeughaus. Den Originalplan findet man im Internet.